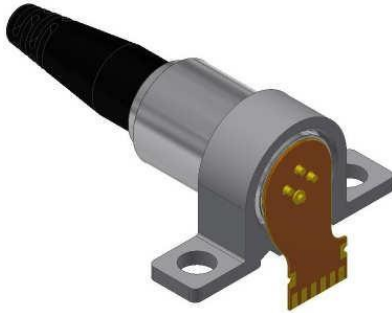


## 6 GHz 1310nm DFB TOSA (LC/UPC-ピッグテール)



モデル ESL 103-T610

### 6GHz の光サブアセンブリ送信デバイス (TOSA)

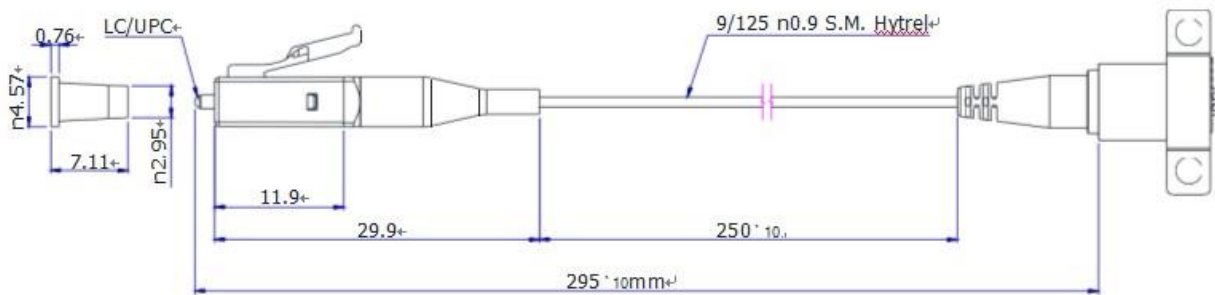
#### 特長

- 光ファイバー通信ネットワーク用途
- DFB/-3dBm (Min.) 非冷却レーザー使用
- 低閾値電流、高速立上り/下り時間
- 工業用温度範囲で動作
- ファイバーピッグテール : 9/125  $\mu$ m SMファイバー
- シングルステージアイソレータ使用
- レーザ溶接に因る強固な筐体構造
- 高信頼性デバイス
- RoHS完全準拠

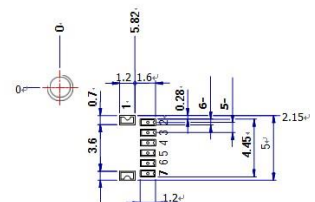
#### Application

- 伝送機器
- 光ネットワークシステム
- その他

### 1310nmDFB TOSA の構成とそのフットプリント&トップビュー (単位:mm)



出力端面



PCBフットプリント

